

ROBAL
NEOPODAL

Fundacja Dziupła Inicjatyw Przyrodniczych
ul. Nadodrzańska 14/4, 69-100 Słubice
tel.: 796 131 490
www.dziupla.org



FUNDACJA
DZIUPLA
INICJATYW
PRZYRODNICZYCH

© Natalia Duer, Natalia Hałas

Wszelkie prawa zastrzeżone.

Redakcja: Natalia Duer, Natalia Hałas
Teksty: Natalia Hałas
Korekta tekstów: Natalia Duer
Rysunki płazów, projekt grafiki, grafika: Natalia Hałas
Rysunki czarno-białe: Natalia Duer
Projekt okładki: Natalia Duer, Natalia Hałas

Książka wydana w ramach projektu **DZIKI PARKing**:



Kiedy wolno spacerujesz w parku NIEOPODAL,
często słyszysz tu i ówdzie: „Mamo, ale ROBAL!”
I dlatego w Twoich rączkach jest książeczka nowa.
O ROBALACH - Twych sąsiadach z parku będzie mowa.

Nagle spotykane budzą obrzydzenie,
stąd krzywdzące wzięło się ROBAL określenie.
Szkieletu te stworzenia w ogóle nie mają,
więc bezkręgowcami je znawcy nazywają.

Aparat gębowy, czułki* czy odnóże*,
różnorodność wśród tych zwierząt jest naprawdę duża.

Te ROBALE niepozorne ważne pełnią role:
nad porządkiem w środowisku sprawują kontrolę.
Martwe szczątki roślin, padlinę* zjadają,
polują na komary, kwiaty zapylają*.

Gdy więc spotkasz na spacerze w parku NIEOPODAL,
nie depcz, nie krzycz, tylko powiedz: „to POTRZEBNY ROBAL”.



* sprawdź w słowniczku na ostatniej stronie

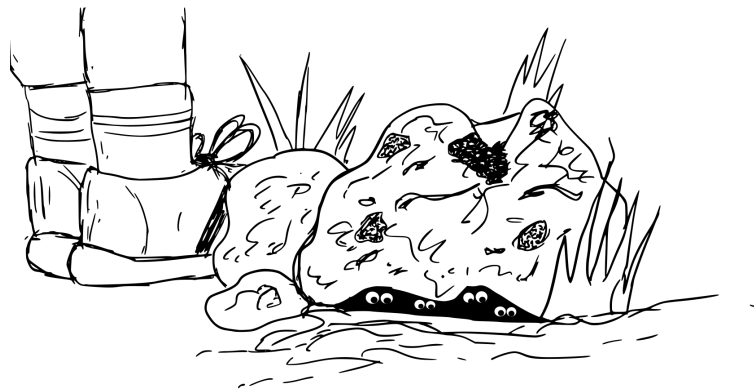
STONOGA MUROWA

Owalny ma z płytek pancierz na grzbiecie.
Gdzie ciemno, wilgotno łatwo ją znajdziecie.

Szczątki zwierząt i resztki roślin zjada -
tak obieg materii w przyrodzie wspomaga.

Choć niepodobna - jest skorupiakiem,
a to znaczy, że rak jest jej krewniakiem.

STONOGA MUROWA. I tak się składa,
że nóżek czternaście, a nie sto posiada.



Rys. Stonoga murowa (*Oniscus asellus*) →



DŹDŹOWNICA

Poznajcie proszę. Oto DŹDŹOWNICA.
Możecie nazywać ją też pierścienicą,
bo ciało złożone ma z wielu pierścieni.
Jest długa, różowa i żyje w ziemi.

Jej nazwa od dżdżu czyli deszczu się wzięła,
po deszczu bowiem spod ziemi wyziera.
Olbrzymie w przyrodzie jest jej znaczenie.
DŹDŹOWNICA użyźnia i spulchnia ziemię.



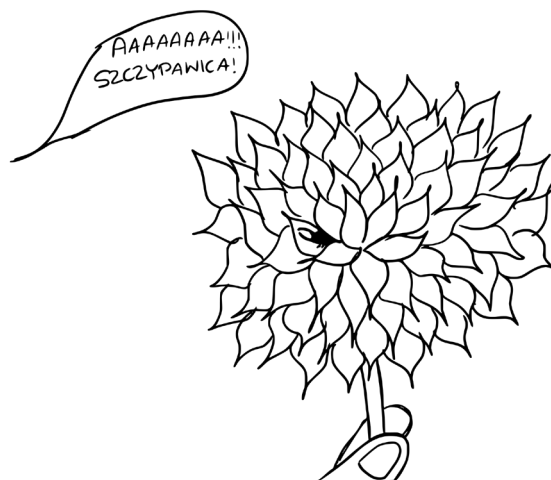
Rys. Dżdżownica ziemna (*Lumbricus terrestris*) →



SKOREK

SKOREK POSPOLITY w szczypcie uzbrojony -
zdobycz nimi trzyma, służą do obrony.
Te szczypcy cęgami fachowo zwane
nie są przeciwko nam skierowane.

Jest wszystkożerny, chętnie mszyce zjada.
W ten sposób szkodniki* zwalczą pomaga.
Samiczka z roślin domek buduje
i się potomstwem troskliwie zajmuje.



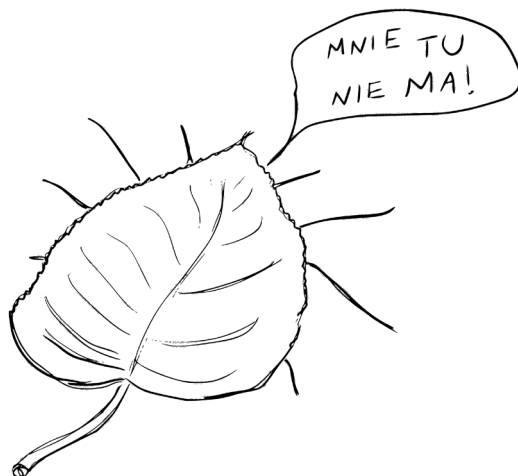
Rys. Skorek pospolity (*Forficula auricularia*) →



KOSARZ

KOSARZE nazywa się zegarmistrzami,
co związek ma z ich długimi nogami.
To nie pająki, choć osiem nóg mają.
Gdy za jedną złapiesz, to ją odrzucają.

KOSARZE prowadzą skrytry tryb życia.
Często pod osłoną szukają ukrycia.
Czasem tworzą grupy. Sieci nie budują.
Na różne owady aktywnie polują.



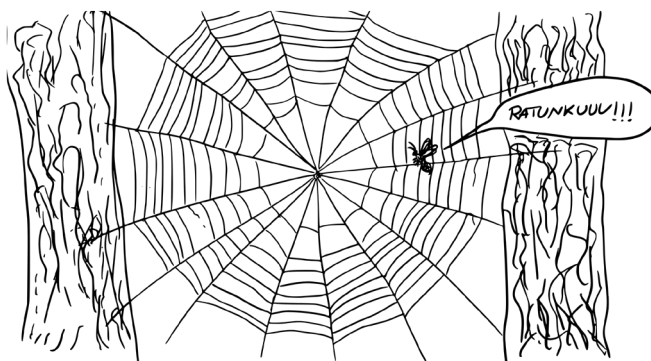
Rys. Kosarz pospolity (*Phalangium opilio*) →



KRZYŻAK OGRODOWY

Ma osiem odnóży*, oczu cztery pary.
Na obiad zjada owadów chmary.
Ma duży odwłok* w ciemnym kolorze,
gdzie jasne plamki kształt krzyża tworzą.

Co wieczór starą sieć konsumuje
I do rana nową w jej miejsce snuje.
To PAJĄK KRZYŻAK - powszechnie znany,
w lasach, ogrodach często spotykany.



Rys. Krzyżak ogrodowy (*Araneus diadematus*) →



KOWAL BEZSKRZYDŁY

KOWAL BEZSKRZYDŁY tramwajem zwany pluskwiakiem* powszechnie jest spotykanym. Na pniach i kamieniach wielkimi grupami wygrzewa się w słońcu całymi dniami.

Ma długą kłujkę* schowaną pod brzuszkiem. Z liści, owoców wypija sok duszkiem. Jego kontrastowe ubarwienia dla drapieżników jest ostrzeżeniem.



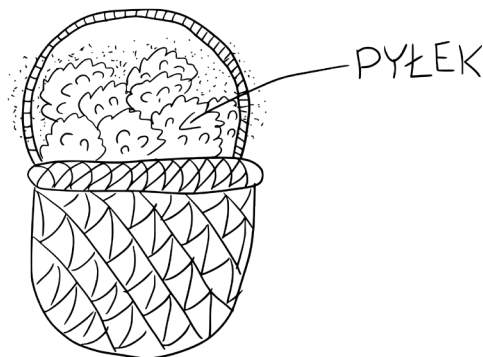
Rys. Kowal bezskrzydły (*Pyrrhocoris apterus*) →



TRZMIEL

TRZMIELE kwiaty zapylają*,
do których pszczoły nie dosięgają,
bo dłuższy niż pszczoły mają języczek*.
Na trzeciej parze odnóży* - koszyczek*.

Ciało pękate, pokryte włoskami,
często zdobione barwnymi paskami.
W licznej rodzinie rządzi królowa.
TRZMIEL gniazdo najczęściej pod ziemią chowa.



Rys. Trzmiel ziemny (*Bombus terrestris*) →



LATOLISTEK CYTRYNEK

LATOLISTEK CYTRYNEK jest zwiastunem wiosny
i nastrój po zimie wprowadza radosny.
Jego skrzydełka w żółtym kolorze
łatwo z listkiem pomylić możesz.

Upały i mrozy woli przesypiać,
więc zimą i latem wśród liści znika.
Gąsienica zielona przeobraża się w lecie
i kolejny CYTRYNEK się pojawia na świecie.





RUSAŁKA PAWIK

W kotka i myszkę z wrogami się bawi
mistrzynie podstępów - RUSAŁKA PAWIK.
Rozkłada skrzydła, by zrobić wrażenie,
że jest wielkookim, groźnym stworzeniem.

Pawim oczkiem zwykle nazywana,
w parkach, ogrodach jest spotykana.
Samiczka jaja na pokrzywie składa,
uważnie sprawdzając, która się nada.





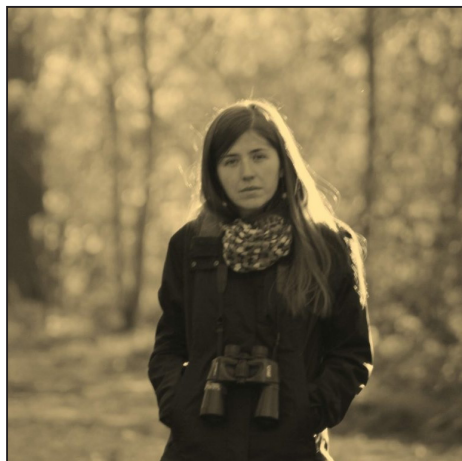
SŁOWNICZEK

BEZKRĘGOWCE	grupa zwierząt, które nie mają kości.
CZUŁKI	narządy znajdujące się na głowie (z przodu); zwykle są podłużne i mogą mieć różne kształty; dzięki nim zwierzęta poznają świat - dotykają, wachają lub prezentują się przed kolegami i koleżankami.
JĘZYCZEK	część aparatu gębowego pszczoł i trzmieli; postać długiego języczka pozwala na zlizywanie nektaru z kwiatów.
KŁUJKA	aparat gębowy pluskwiaków - „rurka”, którą wysysają płynny pokarm.
KOSZYCZEK	struktura na trzeciej (ostatniej) parze odnóży owadów pszczołowych (pszczoł i trzmieli), służąca do przenoszenia pyłku; odnóża te nazywane są odnóżami pyłkowymi.
ODNÓŻA	nazwa nóg bezkręgowców; odnóża mogą mieć różne funkcje, nie zawsze służą tylko do chodzenia (patrz koszyczek i odnóża pyłkowe pszczoł i trzmieli; stonoga oprócz odnóży kroczynek ma odnóża służące do oddychania).
ODWŁOK	tylna część ciała owadów, pajęczaków i niektórych skorupiaków.
PADLINA	ciała martwych zwierząt.
PLUSKWIAKI	grupa owadów, które zjadają pokarm płynny, wysysając go z owoców lub innych zwierząt.
SZKODNIKI	tak nazywa się zwierzęta niechciane przez człowieka w jego otoczeniu, ponieważ powodują szkody (na przykład zjadając uprawiane w ogrodzie rośliny); w przyrodzie nie spotkamy szkodników, ponieważ wszystkie organizmy są potrzebne i powiązane różnymi zależnościami.
ZAPYLENIE	przeniesienie pyłku z jednego kwiatka na inny (u roślin tego samego gatunku); dzięki zapylaniu rośliny wydają owoce i nasiona.

O PROJEKCIE

DZIKI PARKing to projekt realizowany w Słubicach, Rzepinie i Górzycy. Ma za zadanie przybliżyć mieszkańcom lokalną przyrodę, tą spotykaną podczas spaceru w parku. Dlatego organizujemy liczne wydarzenia terenowe oraz zajęcia w szkołach i przedszkolach. Książeczka ma za zadanie zapoznać Czytelnika z najczęściej spotykanymi w parku czy na podwórku bezkręgowcami, które często z pogardą są nazywane robalami.

O AUTORKACH



Natalia Duer → Prezes Zarządu Fundacji. Miłośniczka przyrody, zaangażowana w lokalną edukację przyrodniczą społeczeństwa. Na co dzień zajmuje się organizacją różnych zajęć edukacyjnych i warsztatów terenowych. Mama dwójki dzieci. Wielbicielka spacerów i turystyki krajowej.



Natalia Hałas → mgr biologii, zafascynowana życiem ptaków ornitolog z wieloletnim doświadczeniem zawodowym i pełna pasji przyrodnik. Angażuje się w ochronę przyrody, również poprzez edukację przyrodniczą i зараżanie otoczenia miłością do przyrody. Z zamiłowania artystka, wplatająca elementy przyrodnicze w swoją twórczość.



Narodowy Instytut Wolności
Centrum Rozwoju Społeczeństwa Obywatelskiego

Sfinansowano przez
Narodowy Instytut Wolności - Centrum
Rozwoju Społeczeństwa Obywatelskiego
ze środków Programu
Fundusz Inicjatyw Obywatelskich
na lata 2014-2020.



Program
Fundusz Inicjatyw
Obywatelskich
na lata 2014-2020

FIO